

VART FJÄRDE BARN I FINLAND ÄR ANHÖRIG

25 %

Vart fjärde barn lever i en familj med psykisk ohälsa och/eller missbruksproblem. Dessa barn behöver extra stöd och trygghet.

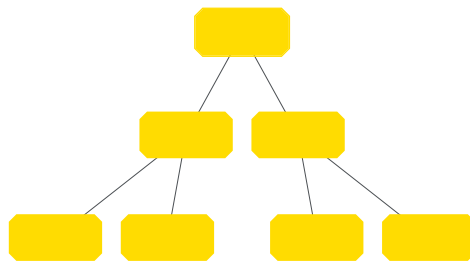


FÖRDOMARNA SOM FINNS MOT PSYKISK OHÄLSA LEDER TILL ENSAMHET OCH UTANFÖRSKAP.

Unga vuxna upplever mest ensamhet. Nästan 76 % av de unga som känt sig ensamma har lidit av depression.



MENTALA PROBLEM ÖVERFÖRS OFTA FRÅN GENERATION TILL GENERATION.



60 %

av barnen till deprimerade föräldrar insjuknar innan de fyllt 25 år. Det innebär ofta avbrutna studier, långa sjukskrivningar och sjukpensionering.

x3

Risken för att någon begår självmord tredubblas om en förälder begått självmord.



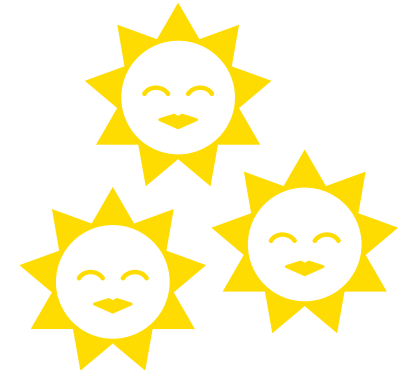
OROANDE ÄR ATT BARN SOM ÄR ANHÖRIGA SJÄLVA INSJUKNAR I ALLT LÄGRE ÅLDER.

OM FÖRÄLDRARNA FÅR STÖD ÖKAR CHANSEN FÖR BARNEN ATT KLARA SIG I LIVET.

FinFamis anhörigföreningar ger stöd åt hela familjen. Genom att stöda föräldraskapet förbättrar man både barnens välbefinnande och den sjuka förälderns vårdresultat.

40 %

av alla småbarnsföräldrar oroar sig över sin egen ork.



FinFami

